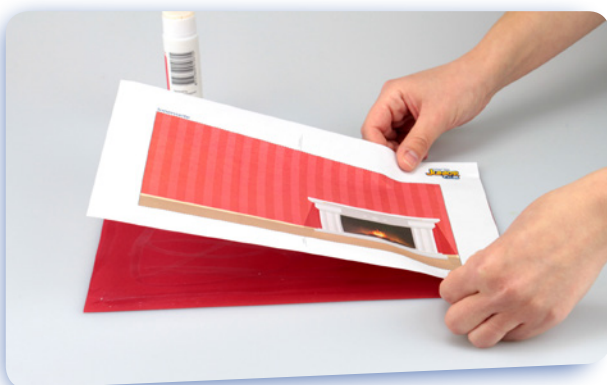


CARTE DE NOËL EN 3D



Tu as besoin de :

- ▶ Une paire de ciseaux
- ▶ De la colle
- ▶ Du carton
- ▶ Des pads autocollants
- ▶ Notre modèle à imprimer pour la carte et les éléments individuels (disponible plus loin sur la page)
- ▶ Des paillettes, perles, un cure-pipe ou toute autre sorte d'ornement



1

Sélectionne tout d'abord quel recto et quel verso tu souhaite utiliser pour ta carte de Noël en 3D. Imprime-les et colle le recto avec le côté non imprimé sur le carton.

2

De l'autre côté du carton, colle le verso – également en encollant le côté non imprimé. Ensuite découpe le tout.



- 3** Plie la carte en son milieu (avec le recto à l'intérieur). Tu as désormais ta carte de base.



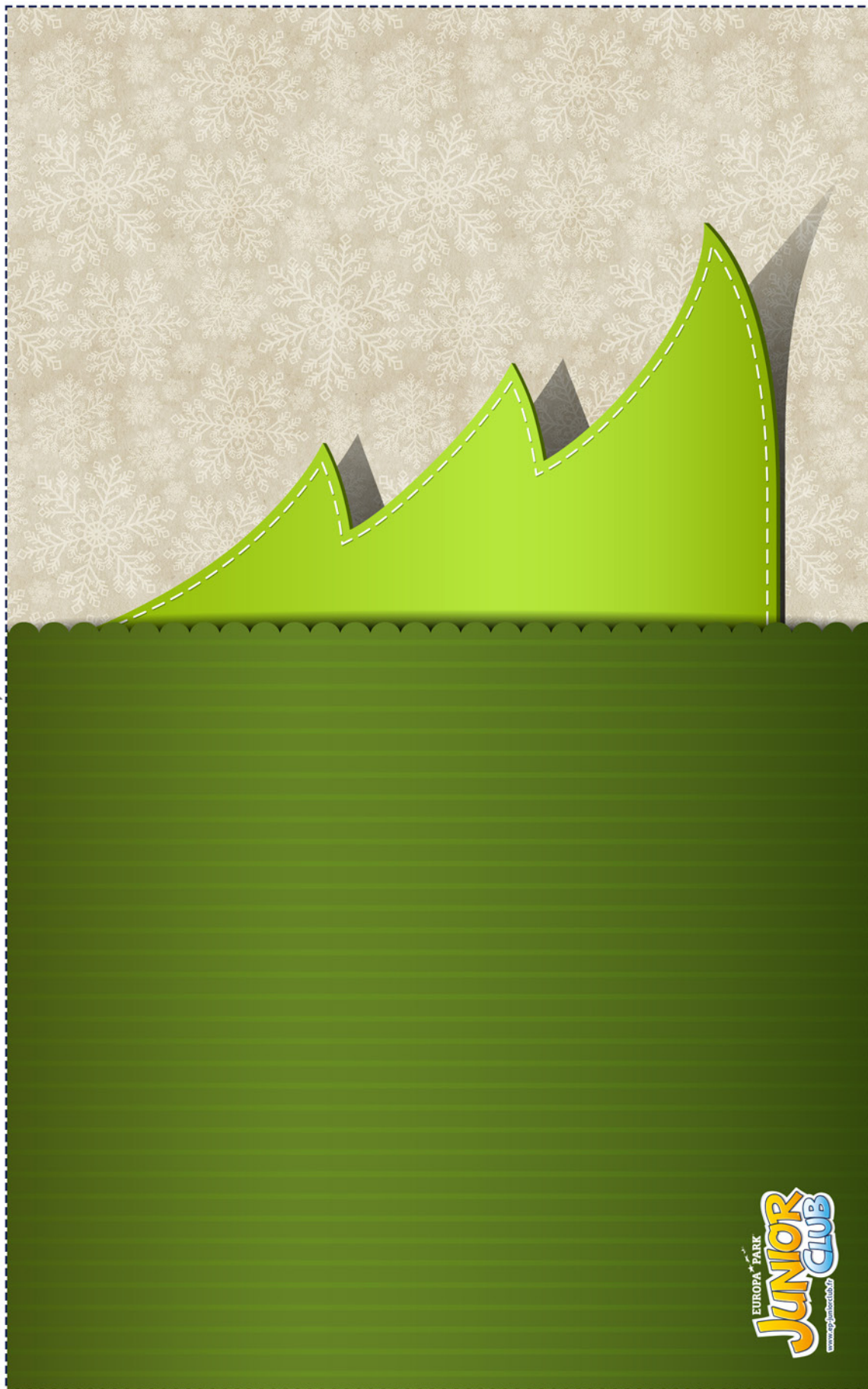
- 4** Ensuite, imprime le modèle pour les éléments individuels. Sélectionne les éléments que tu souhaite utiliser, puis découpe-les. Si tu colles aussi sur du carton, le résultat sera plus solide.

- 5** Maintenant, place les pads autocollants au verso des éléments. C'est la partie créative : colle des éléments à l'intérieur carte, pour créer un beau motif. Tu peux aussi coller des éléments à l'extérieur.



- 6** Ton imagination peut être sans limites ! Si tu veux, écris quelque chose à l'intérieur de la carte, ou décore-la avec des paillettes, des étoiles ou d'autres décorations. Tu peux par ex. coller un cure-pipe vert en tant que guirlande au-dessus de la cheminée. Comme ça elle sera parfaite pour Noël.





Pflerici

Pflerici

Extérieure

Intérieur

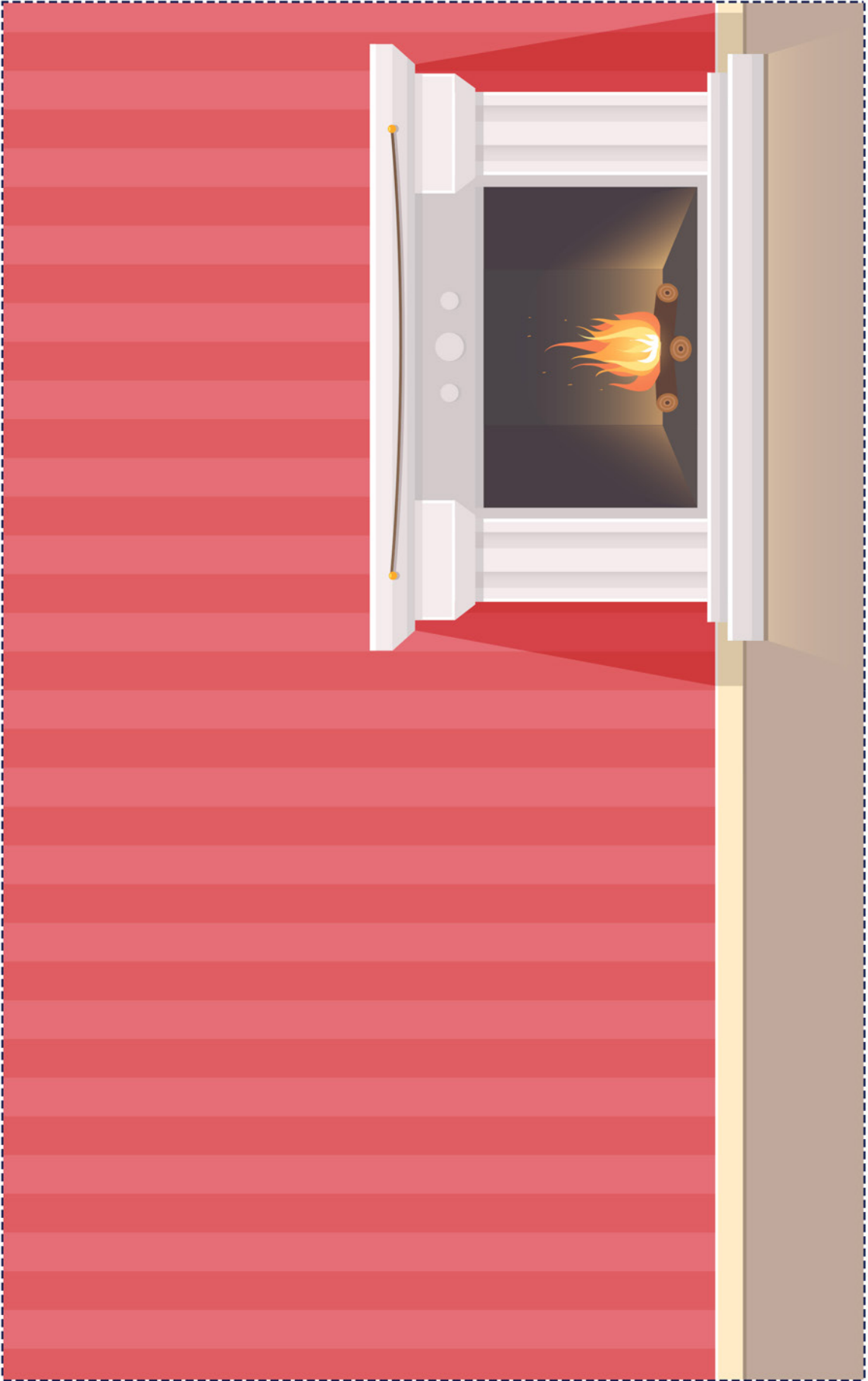


Pflanz

Pflanz

Intérieur

Pflerl



Pflerl

