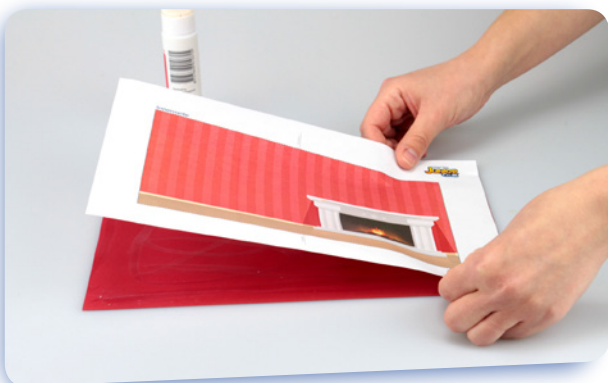


3D-WEIHNACHTSKARTE



Das brauchst du:

- ▶ eine Schere
- ▶ Kleber
- ▶ Pappe
- ▶ Klebepads
- ▶ unsere Bastelvorlage für die Karte und die Einzelteile (weiter unten in der Bastelanleitung enthalten)
- ▶ eventuell Glitzer, Perlen, einen Pfeifenputzer oder anderes zum Verziern



1

Suche dir als erstes aus, welche Innen- und Außenseite du für deine 3D-Weihnachtskarte verwenden möchtest. Drucke sie aus und klebe die Innenseite mit der unbedruckten Seite auf Pappe.

2

Auf die andere Seite der Pappe klebst du nun die Außenseite auf – ebenfalls mit der unbedruckten Seite. Schneide sie dann aus.



- 3** Knicke die Karte jetzt in der Mitte (mit der Innenseite nach innen). Das ist die Grundform deiner Karte.



- 4** Drucke dann die Vorlagen für die Einzelteile aus. Suche dir die Teile aus, die du verwenden möchtest, und schneide sie aus. Wenn du sie noch zusätzlich auf Pappe klebst, wird es stabiler.

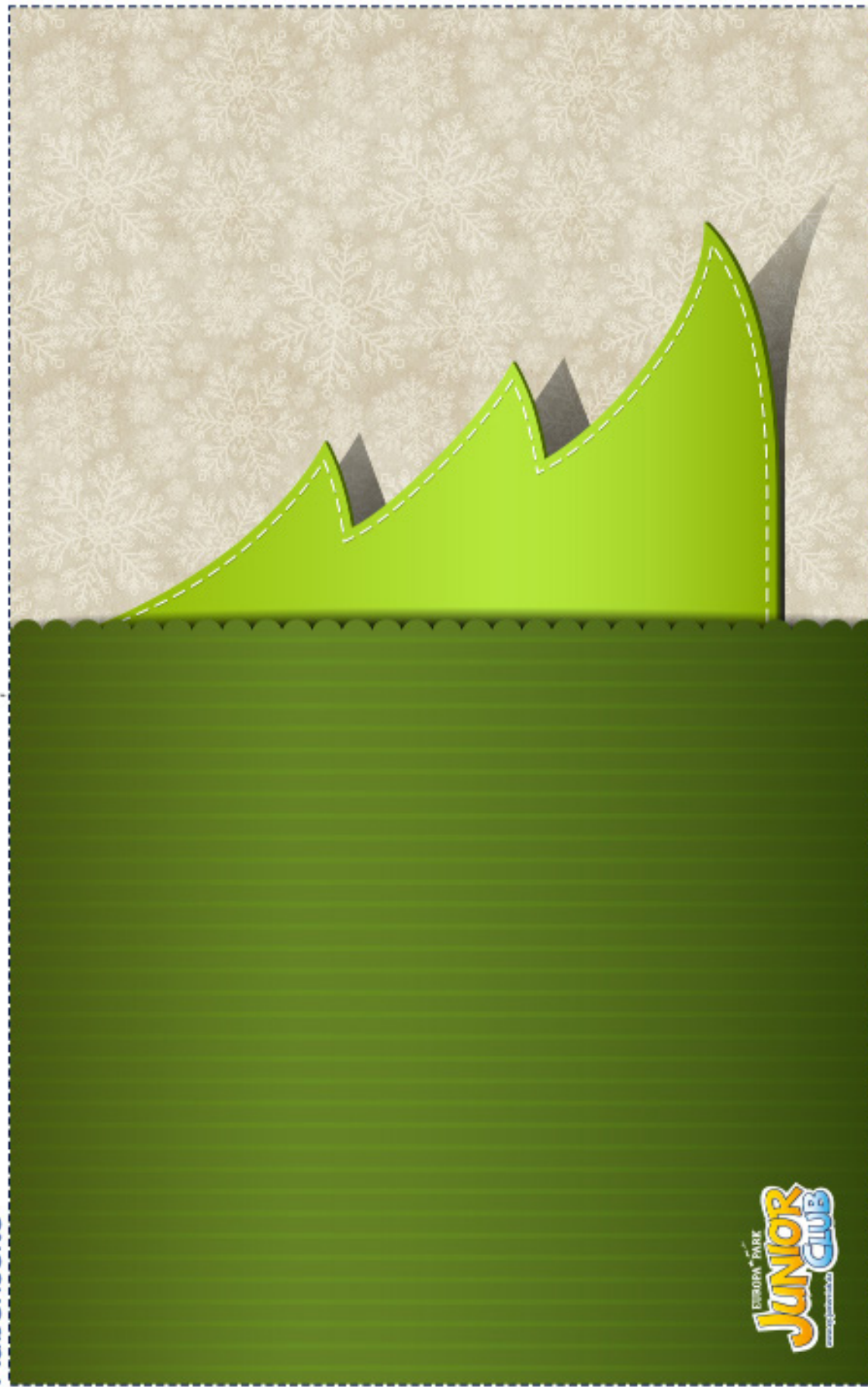
- 5** Nun befestigst du auf der Rückseite der Einzelteile die Klebepads. Jetzt kommt der kreative Teil: Klebe die Einzelteile in deine Karte, so dass ein schönes Motiv entsteht. Auch auf der Vorderseite kannst du Teile befestigen.



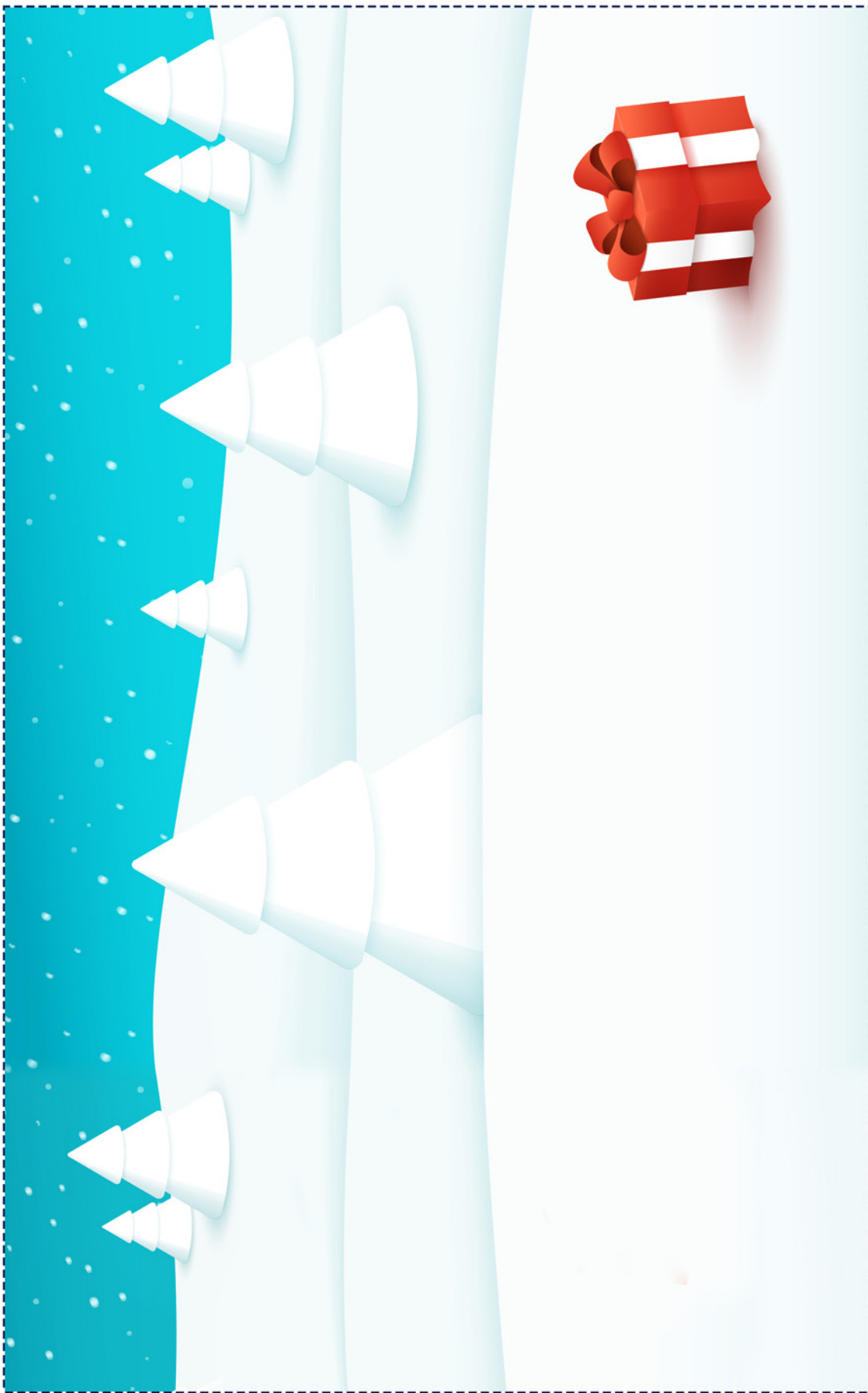
- 6** Deiner Fantasie sind keine Grenzen gesetzt! Wenn du möchtest, schreibe nun noch etwas in die Karte hinein oder verziere sie zusätzlich mit Glitzer, Sternen oder anderem Deko-Material. Du kannst z. B. einen grünen Pfeifenputzer als Girlande über den Kamin kleben. So wird es richtig schön weihnachtlich.



Außenseite



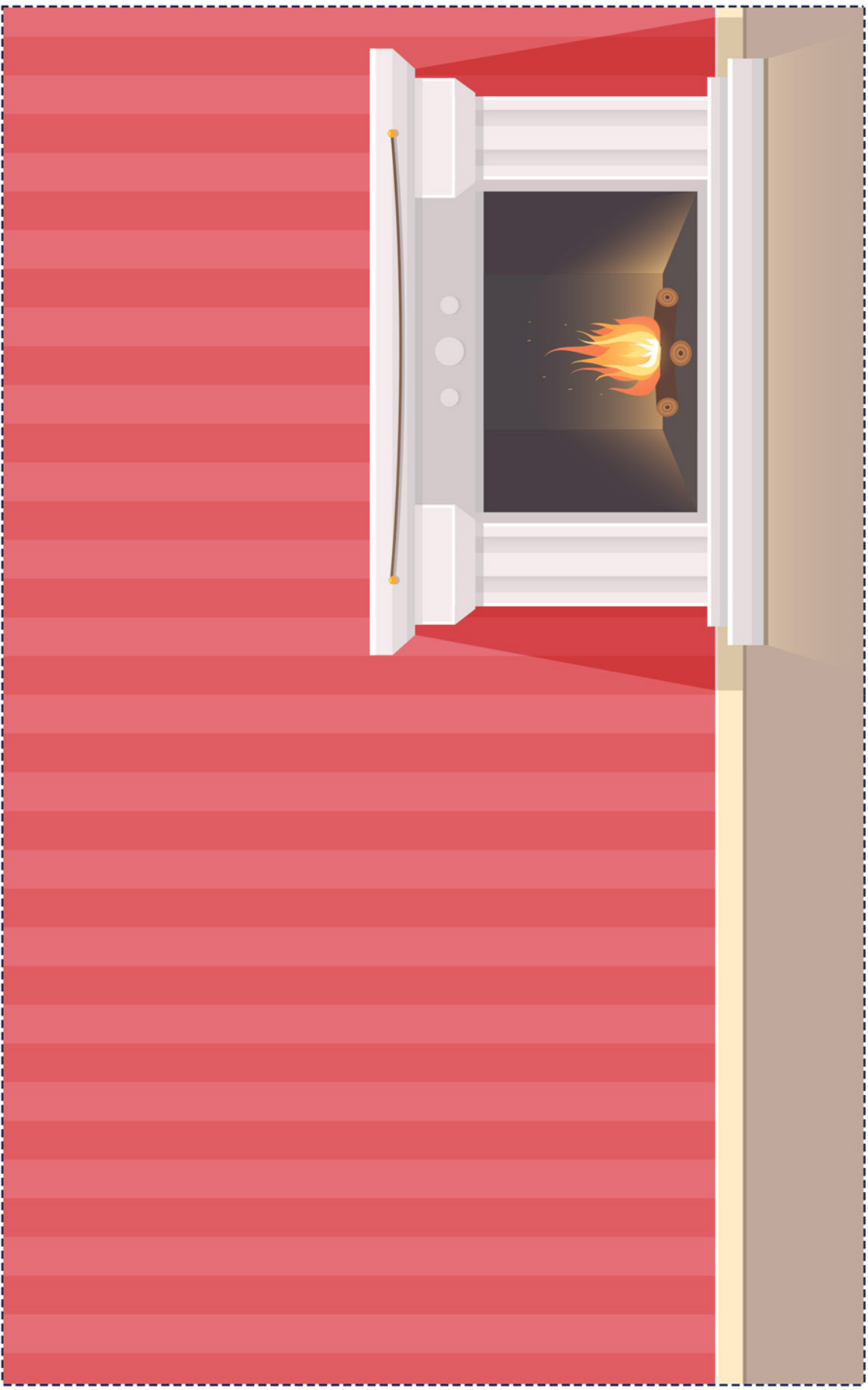
Innenseite



Hier knicken

Hier knicken

Innenseite



Hier knicken

Hier knicken

