



Tu as besoin de :

- ▶ Un bocal avec couvercle à visser
- ▶ De la colle
- ▶ Des ciseaux
- ▶ Des boules de polystyrène
- ▶ Du coton
- ▶ De petits autocollants ronds (blancs) ou une feuille de papier blanc et un perforateur
- ▶ Notre modèle à imprimer pour les personnages (disponible plus loin sur la page)
- ▶ Des paillettes, étoiles ou toute autre sorte d'ornement



1

Dévisse le couvercle d'un bocal propre. Regarde notre modèle de bricolage avec les motifs, sélectionne des motifs de taille adéquate pour ton bocal et découpe-les.

- 2** Ensuite, colle-les par l'intérieur (partie non imprimée). Mais ne mets pas encore de colle sur les petites languettes sous tes figurines. Replie une languette sur le côté de chaque côté des figurines.

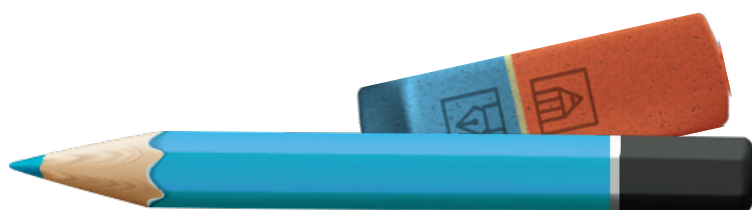


- 3** Ainsi, tu auras de petits blancs que tu pourras coller sur la face interne du couvercle en y appliquant de la colle. Maintiens la figurine un moment sur le couvercle, jusqu'à ce que la colle soit sèche et que la figurine soit stable.

- 4** Fait de même pour toutes les figurines que tu souhaites utiliser. Tu peux par exemple placer Ed Euromaus au sein d'un paysage hivernal.



- 5** Quand ta composition est terminée, tu peux encoller le reste du couvercle, et y coller un peu de coton. Il représente la neige au sol de ton paysage.



- 6** Ensuite, prends les petits autocollants ronds – ce sont tes flocons – et colle-les à l'intérieur du bocal. Si tu n'as pas d'autocollants, tu peux créer tes flocons avec une feuille de papier blanc et un perforateur. Ensuite, il te suffit d'utiliser un peu de colle pour les mettre en place – ça fonctionne tout aussi bien ! Si tu le désires, tu peux encore rajouter des étoiles au sommet du bocal.



- 7** C'est presque fini. Rajoute encore une poignée de boules de polystyrène dans le bocal. Ajoute aussi quelques paillettes. Remplace le couvercle et retourne le bocal. Teste encore une fois, si ta composition est bien accrochée au couvercle.

Mode d'emploi :

Maintenant, retourne le bocal et c'est parti ! Fais tomber la neige - mais pas trop fort, pour que ton paysage ne se décolle pas. Amuse-toi bien !

