

CARTES POSTALES JUNIOR CLUB - PARTIE 2



Tu as besoin de :

- ▶ Une paire de ciseaux
- ▶ Colle
- ▶ Papier cartonné (DIN A5)
- ▶ Notre modèle de bricolage

1 Choisis parmi nos modèles de bricolage le pays dans lequel tu souhaites te rendre ou dans lequel tu passes tes vacances. Imprime la page avec le pays désiré, ainsi que le verso correspondant. Si tu ne pars pas en vacances ou que ta destination n'est pas représentée, alors imprime la carte postale sur la dernière page de notre modèle, et dessine ce que tu veux dessus - elle ne se rapporte à aucun pays en particulier.

2 Découpe les modèles aux endroits indiqués. Colle le modèle qui représente le motif du JUNIOR CLUB sur le papier cartonné (partie blanche vers le bas).



- 3** Adapte les contours du carton au modèle en découpant ce qui dépasse, et colle l'autre modèle (avec les emplacements pour l'adresse) au verso. Ta carte postale est prête !

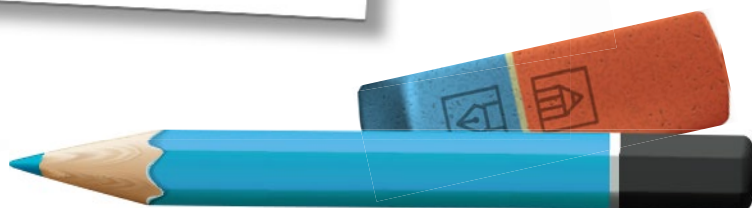
L'ASTUCE D'ED EUROMAUS :

pense à emporter l'adresse de ton destinataire en vacances en l'inscrivant sur un bout de papier que tu mettras dans tes bagages.

Mode d'emploi :


Maintenant il ne reste plus qu'à écrire ton texte sur la carte, y inscrire l'adresse avant de coller un timbre. Pour ce qui est du timbre, demande avec tes parents, dans une poste du pays où tu passes les vacances, un timbre pour les expéditions internationales. Si tu envoies la carte postale depuis chez toi, demande à un bureau de poste à proximité un timbre pour l'envoi d'une carte postale.

Amuse-toi bien et bonnes vacances !



IRLANDE


EUROPA PARK
JUNIOR CLUB
www.ep-juniorclub.fr





ISLANDE

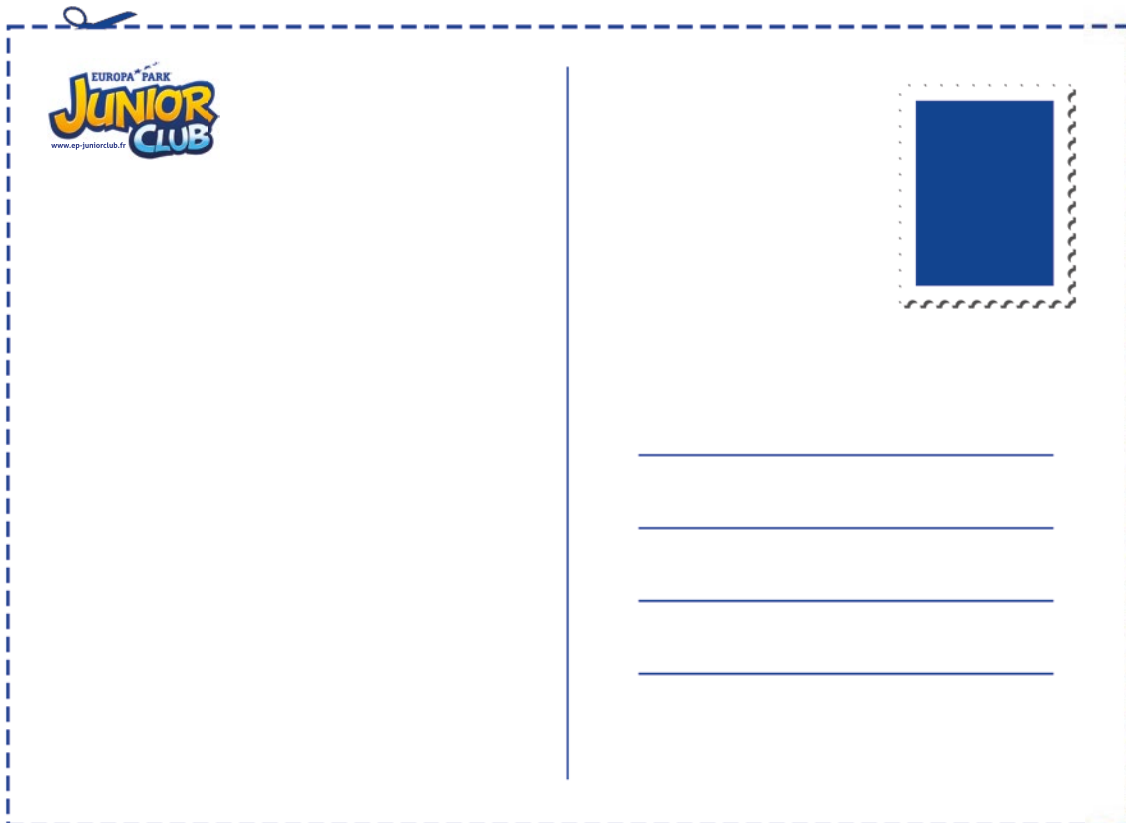
EUROPA PARK
JUNIOR CLUB
www.ep-juniorclub.fr





AUTRICHE

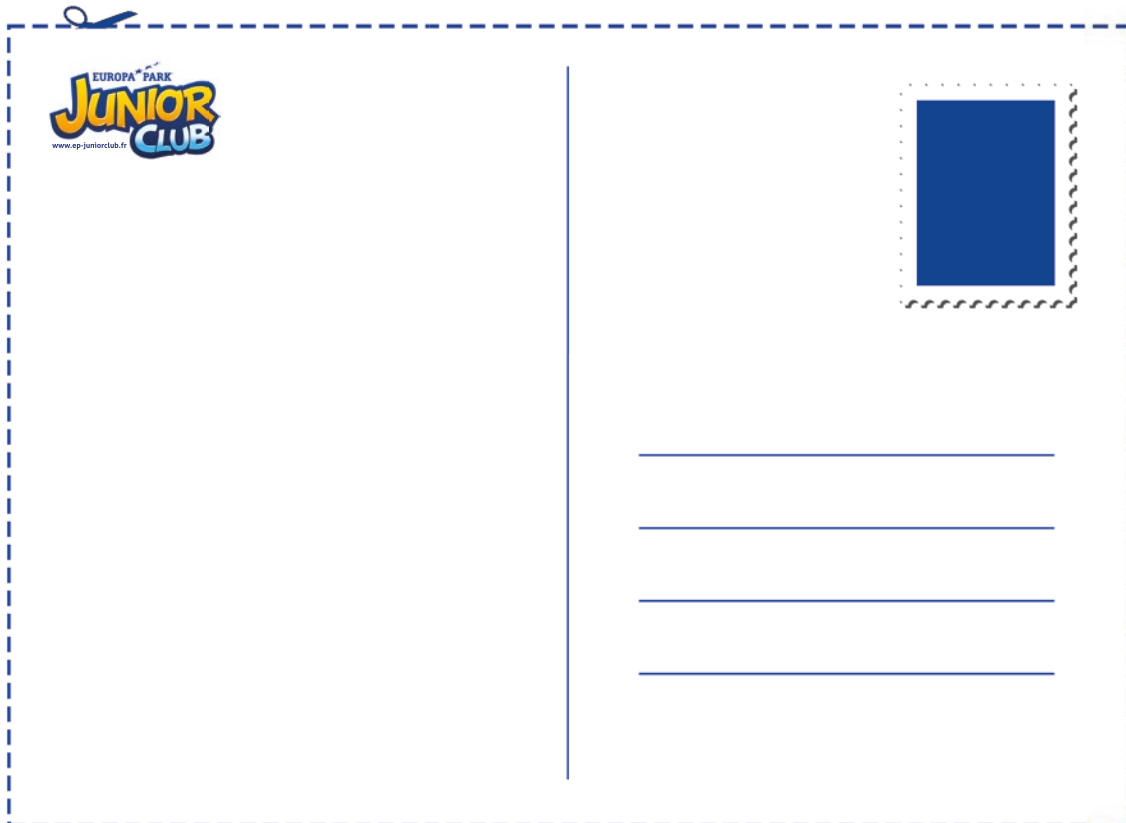
EUROPA PARK
JUNIOR CLUB
www.ep-juniorclub.fr





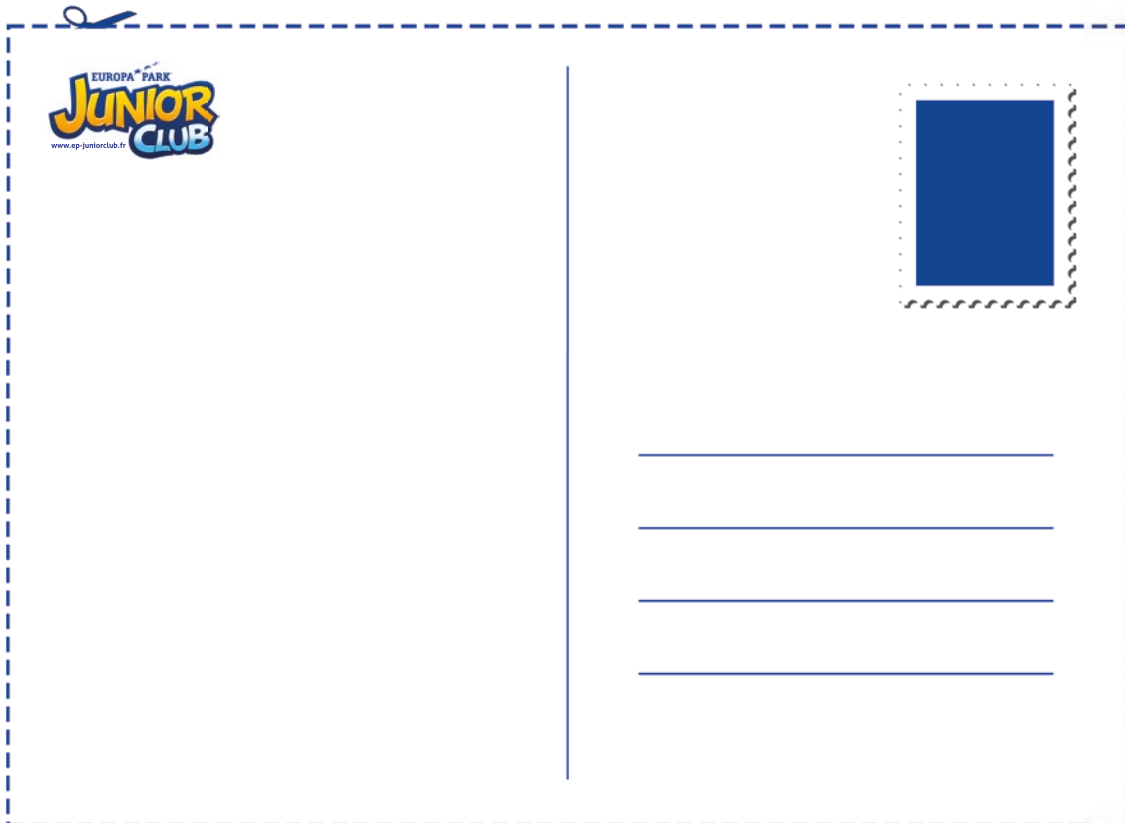
ANGLETERRE

EUROPA PARK
JUNIOR CLUB
www.ep-juniorclub.fr



ITALIE

EUROPA PARK
JUNIOR CLUB
www.ep-juniorclub.fr



A postcard template with a dashed blue border. In the top left corner is the Europa Park Junior Club logo. In the top right corner is a rectangular area with a dashed border, intended for a stamp. Below the stamp area are four horizontal blue lines for an address. A vertical blue line separates the logo area from the address area.



À TOI DE DÉCIDER !

EUROPA PARK
JUNIOR CLUB
www.ep-juniorclub.fr

