



Tu as besoin de :

- ▶ Stylo-feutre noir (résistant à l'eau)
- ▶ Des ciseaux
- ▶ Colle liquide
- ▶ 2 œufs de poule blancs
- ▶ 2 œufs de poule bruns
- ▶ 1 paquet de couleur spéciale pour les œufs de Pâques
- ▶ Caoutchouc-mousse en rouge, brun, gris, vert
- ▶ 1 plume jaune
- ▶ 1 cure-pipe brun
- ▶ 2 yeux vacillants à coller
- ▶ Du coton blanc
- ▶ 1 boîte à œufs vide (6 œufs)
- ▶ Herbe de Pâques

Mode d'emploi :

Demande à tes parents de te venir en aide pour les étapes suivantes.

D'abord, les œufs sont placés dans une casserole remplie d'eau froide. Ensuite, il faut faire bouillir l'eau. Dès que l'eau frétille, les œufs devront rester encore environ 10 minutes dans l'eau bouillante. Dès que les dix minutes sont écoulées, il faut verser l'eau chaude dans l'évier. Ensuite, recouvre les œufs d'eau froide, afin qu'ils refroidissent plus vite. Dès qu'ils sont refroidis, tu peux commencer la décoration !

Poussin :

- 1 Prend un œuf blanc et peins-le en jaune avec la peinture spéciale. Dès que la peinture est sèche, tu peux commencer la décoration.



- 2 Utilise le caoutchouc rouge pour créer un bec et colle-le sur l'œuf. Tu peux aussi utiliser notre modèle pour cela : découpe-le, pose-le sur le caoutchouc, reporte le contour sur le caoutchouc et découpe.

- 3 Avec le feutre, dessine des yeux sur l'œuf et colle la plume jaune à l'arrière.



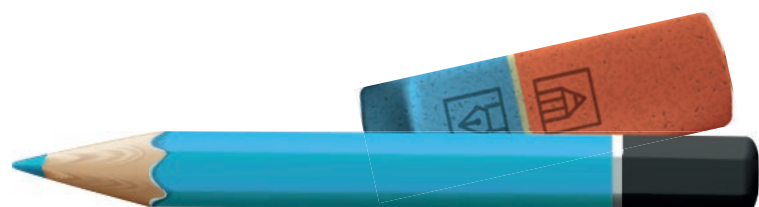
Grenouille :

- 1 Peins un œuf blanc en vert et laisse sécher. Ensuite, colle les yeux sur l'œuf avec la colle liquide.



- 2 Découpe une grande bouche de grenouille à partir du caoutchouc rouge, et colle-la. Tu peux aussi utiliser notre modèle pour cela : découpe-le, pose-le sur le caoutchouc, reporte le contour sur le caoutchouc et découpe.

- 3 Ensuite, découpe deux pattes à partir du caoutchouc vert et colle-les en-dessous de l'œuf. Tu peux à nouveau utiliser le modèle.



Lapin :

- 1 En utilisant le caoutchouc brun, découpe deux oreilles de lapins et colle-les à l'arrière d'un œuf brun. Tu peux aussi utiliser notre modèle pour cela : découpe les oreilles de lapin, et utilise-les comme patron pour découper tes oreilles.
Maintiens-les un petit moment, afin que la colle ait le temps de sécher. Quand tu regardes l'œuf par le devant, les oreilles sont placées à l'arrière.



- 2 Maintenant dessine les yeux, le nez, la bouche et les moustaches sur l'avant.

- 3 En dernier, prend un peu de coton, roule-le en boule, et colle cette boule à l'arrière pour faire la queue du lapin.



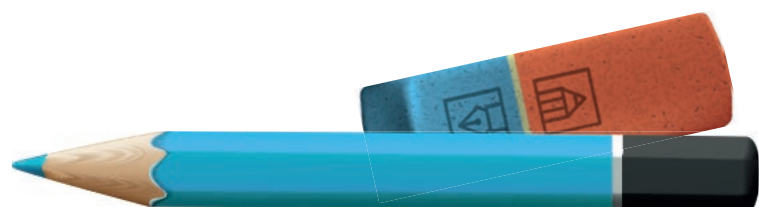
Chat :

- 1 Sur un œuf brun, dessine les yeux, le nez, la bouche et les moustaches.



- 2 En utilisant le caoutchouc gris, découpe deux oreilles de chat et colle-les à l'arrière de l'œuf. Maintiens-les un moment, que la colle sèche. Tu peux à nouveau utiliser notre modèle comme patron : découper, reporter le contour sur le caoutchouc et découper.

- 3 Colle encore le cure-pipe brun à l'arrière pour faire une queue et voilà que ton œuf-chat est déjà terminé !



Etable :

Afin que tes œufs-animaux se sentent bien, construis-leur encore une petite étable, c'est rapide et le résultat rendra très bien. Prend la boîte d'œufs et dépose un peu d'herbe au fond. Ton étable est ainsi prête et tes animaux peuvent s'installer !



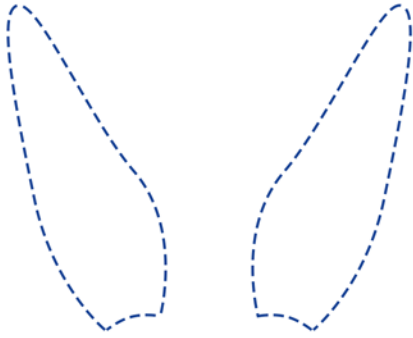
Tuyau :

De plus : si tu désires manger tes œufs, il faut le faire dans les 7 à 10 jours qui suivent, car ensuite ils sont impropres à la consommation. Même si tu ne veux pas manger les œufs, il faudra tout de même les jeter après 3-4 semaines, sinon ils risquent de pourrir.

Amusez-vous bien et joyeuses Pâques !



Lapint



Poussin



Chat



Grenouille

