



Tu as besoin du matériel suivant :

- ▶ Un ballon de baudruche
- ▶ Papier journal
- ▶ Une boîte de colle à tapisser
- ▶ Un grand pinceau
- ▶ Deux petits pinceaux
- ▶ Un rouleau de ruban adhésif papier
- ▶ Une aiguille
- ▶ Du fil épais pour suspendre et un fil plus fin pour le panier
- ▶ Une feuille de carton bleu
- ▶ Notre patron à imprimer pour le panier (disponible plus loin dans le document)
- ▶ De la peinture, par exemple de la peinture acrylique (blanc et d'autres couleurs que tu apprécies)
- ▶ Des ciseaux
- ▶ De la colle
- ▶ Une règle



1

Gonfle le ballon et ferme-le avec un nœud.

2

Déchire le papier journal en petits morceaux et mélange la colle à tapisser. Cela est expliqué en détail sur l'emballage.

- 3** Colle les petits bouts de papier à l'aide du gros pinceau et de la colle à tapisser sur toute la surface du ballon. Progresses par étapes et ne t'occupe que d'une partie de la surface à la fois. Recouvre le ballon d'environ 4 à 5 couches de papier journal et laisse le tout bien sécher. Cela dure environ 1 à 2 jours.



- 4** Maintenant fait un trou au sommet du ballon, afin que l'air puisse s'échapper. Ce trou, nous l'agrandirons plus tard pour y accrocher le fil de suspension.

- 5** Ensuite, découpe une ouverture assez grande pour laisser entrer ton bras à la base du ballon. Fais-toi aider par tes parents au mieux. Maintenant tu peux retirer les restes du ballon de baudruche.



- 6** Maintenant, passons aux travaux de peinture : applique une première couche blanche sur le ballon et laisse-le à nouveau bien sécher.

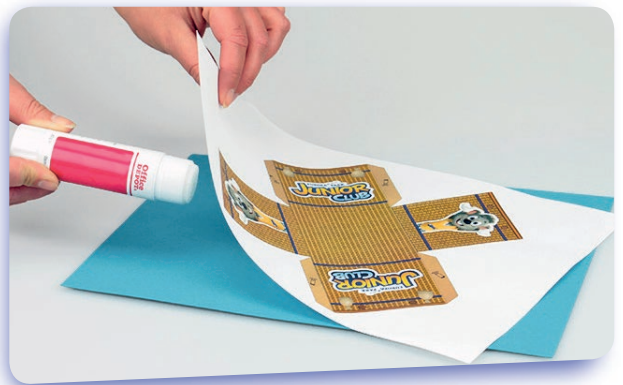


- 7** Maintenant, tu peux peindre le ballon selon tes goûts. Si tu désires séparer différentes zones de couleur, utilise le ruban adhésif papier. Il se retire facilement une fois le travail fini. Pour notre ballon, nous utilisons le jaune et le bleu, les couleurs de l'Europa-Park JUNIOR CLUB.



- 8** Quand tout sera sec, tu pourras passer un fil à travers le trou fait par l'aiguille, puis faire un nœud au bout pour le fixer. Si le trou est trop petit pour ton fil, agrandis le prudemment, par exemple en utilisant la pointe de tes ciseaux.

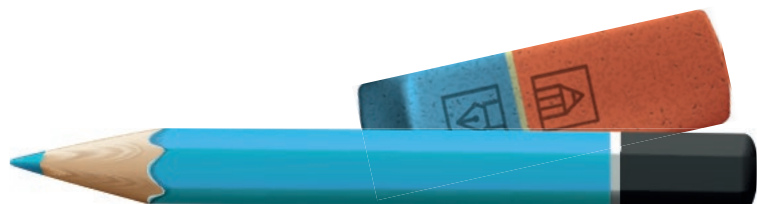
- 9** Ensuite passons au panier : colle le patron sur le carton bleu et découpe le long des lignes tracées.



- 10** Plie le patron selon les lignes. Mets de la colle sur les zones indiquées.



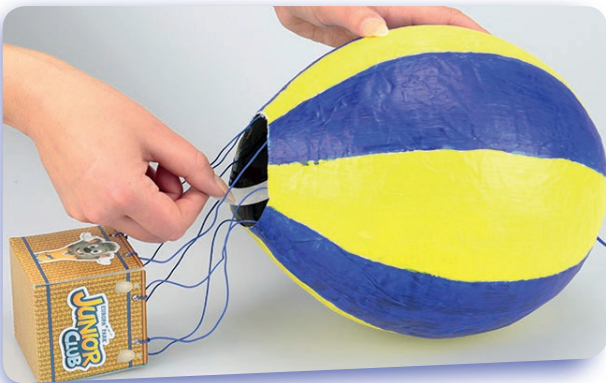
- 11** Colle le patron afin de créer un cube avec une face ouverte. Sur l'image, tu peux voir comment procéder exactement.



- 12** Maintenant, il faut percer un trou sur chaque côté. Fais-toi à nouveau aider par tes parents au mieux.



- 13** Découpe quatre bouts d'environ 20 cm du fil plus fin. Noue-les aux quatre côtés du panier.



- 14** Attache aussi les fils à l'intérieur du ballon. Pour cela, tu peux utiliser le ruban adhésif.

- 15** Maintenant tu peux placer ton animal en peluche favori dans le panier et laisser tes parents accrocher le ballon avec le fil supérieur.

Bon vol, petit pilote !



